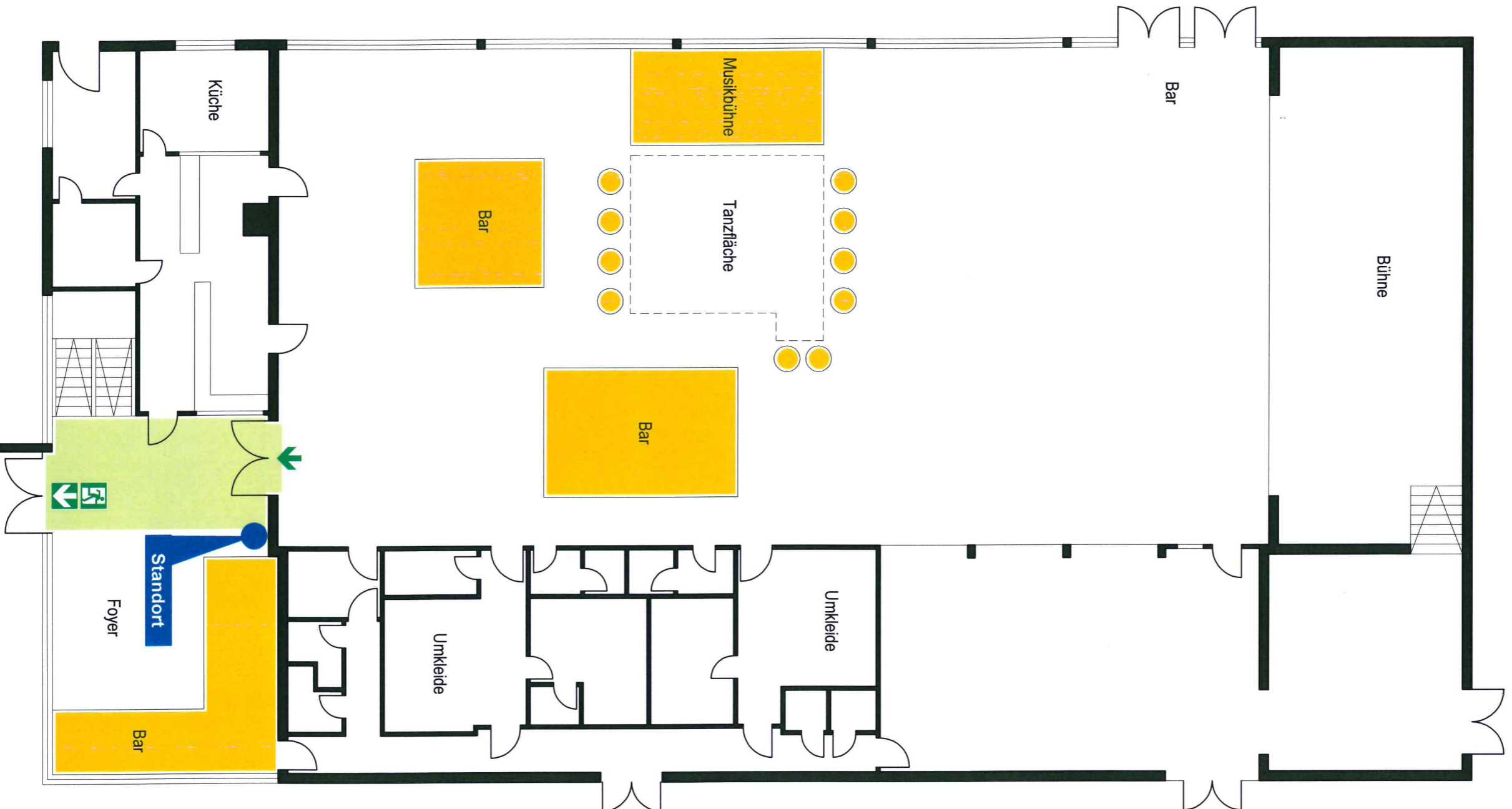


Bestuhlungs- und Rettungswegepplan

Erd- geschoss



Allgemeine Hinweise:
Der Bestuhlungsplan entspricht der Versammlungsstättenverordnung Stand: 28.04.2004. Eine Ausfertigung des für die jeweilige Nutzung genehmigten Bestuhlungsplanes ist am Zugang zum Saal gut sichtbar anzubringen. Die hierin festgelegte Ordnung darf nicht geändert, in dem Plan nicht vorgesehene Plätze dürfen nicht geschaffen werden. Die Gänge und Flucht- und Rettungswege, auch außerhalb des Saales, müssen uneingeschränkt freigehalten werden. Das Foyer ist möglichst brandlastentreu zu halten.

Besondere Hinweise:
Anordnung ohne Stuhlreihenhöhung, Hubpodeste in Parkposition, ohne Geländer.
Genehmigt:
Landratsamt Emmendingen, Datum:



Bestuhlungsart: Veranstaltung Feise-Treiber
Maßgebende Besucheranzahl: 724 Personen
Standort
Notausgang mit Richtungsangabe
Fluchtweg

Objekt: Nimberghalle, 79331 Nimbung	Stockwerk: Erdgeschoss
Gebäude: Mehziweckhalle	Plan-Nr.: 21-03-Nimberghalle
Stand: April 2016	

www.dfb-ringwald.de

Büro Götteleken 07032 91365-0
Büro Herbolzheim 07643 93121-0

Ringwald
Organisatorischer Brandschutz
Facility-Management-Services